

Hey Blogueros, que tal de fin de semana, hoy les traigo, una pequeña guía de como configurar mIRC/Ircap, para usarlo en nuestro servidor:

Como requisito debemos tener mIRC.exe y el Ircap Que ya yo les facilitaré ambos instaladores en un mismo archivo comprimido el cuál encontraremos al final de la entrada.

, para configurarlo, debemos tener en cuenta los siguientes datos,

Servidor IRC En este caso sería: reverse1.upr.edu.cu

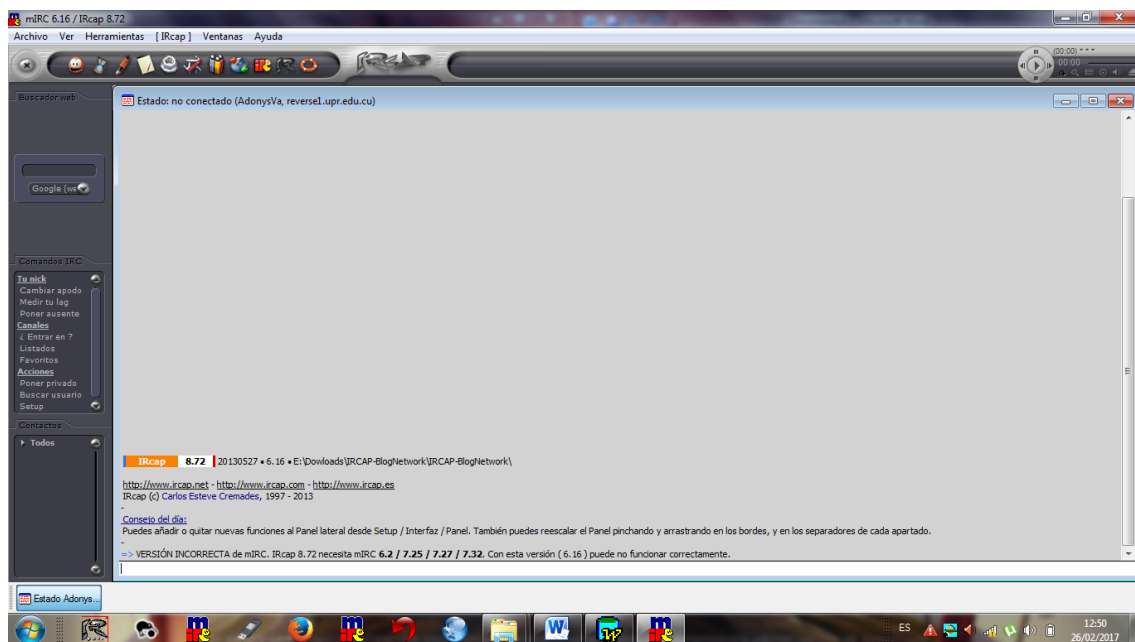
Y Puerto: 443 o 6667;

También

Paso 1- Descargamos el Ircap / mIRC de <http://network.cubava.cu/>

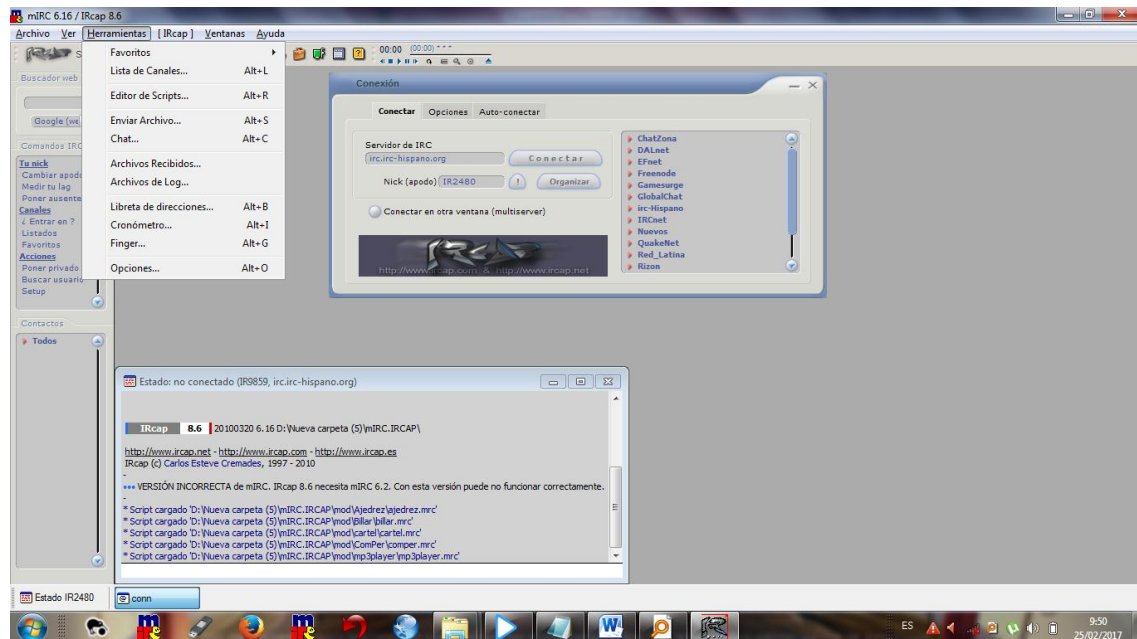
Paso 2- Descomprimirlo, preferentemente en una unidad distinta de C:/

Paso 3- Ejecutar mIRC.exe y nos encontraremos con lo siguiente

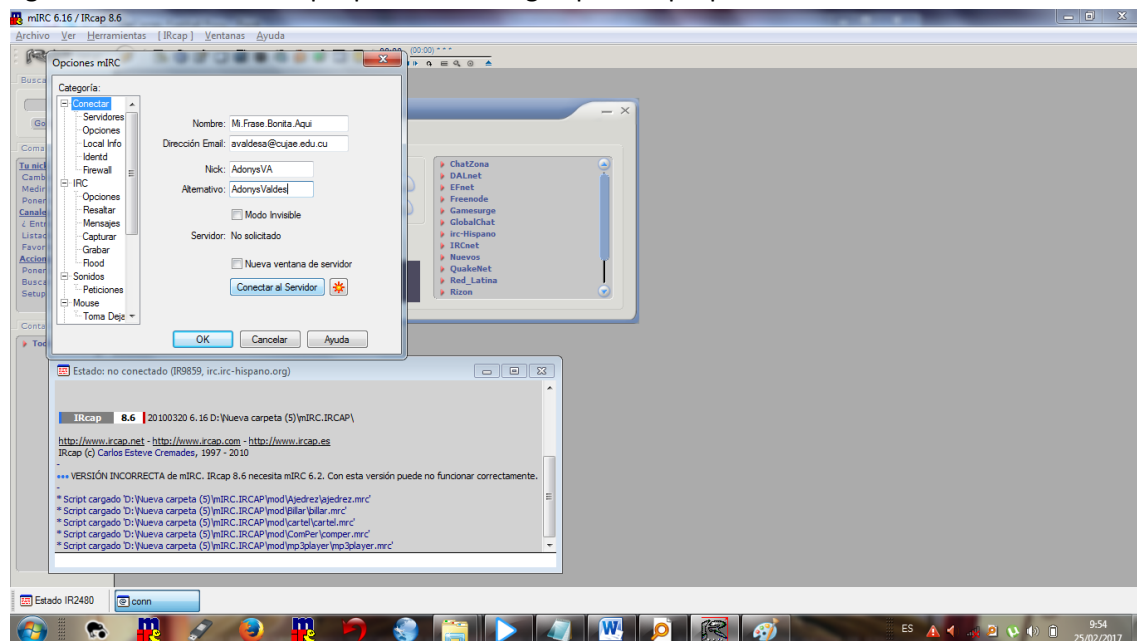


Paso 4- Empezamos, a configurarlo para eso vamos al menú Herramientas (Alt+t)

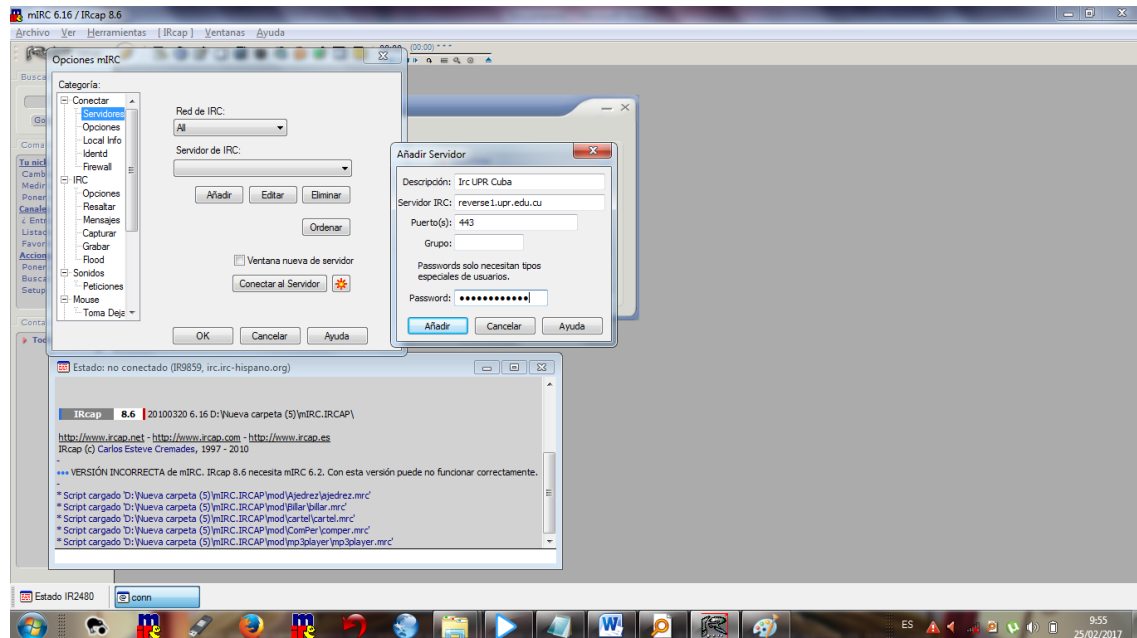
443



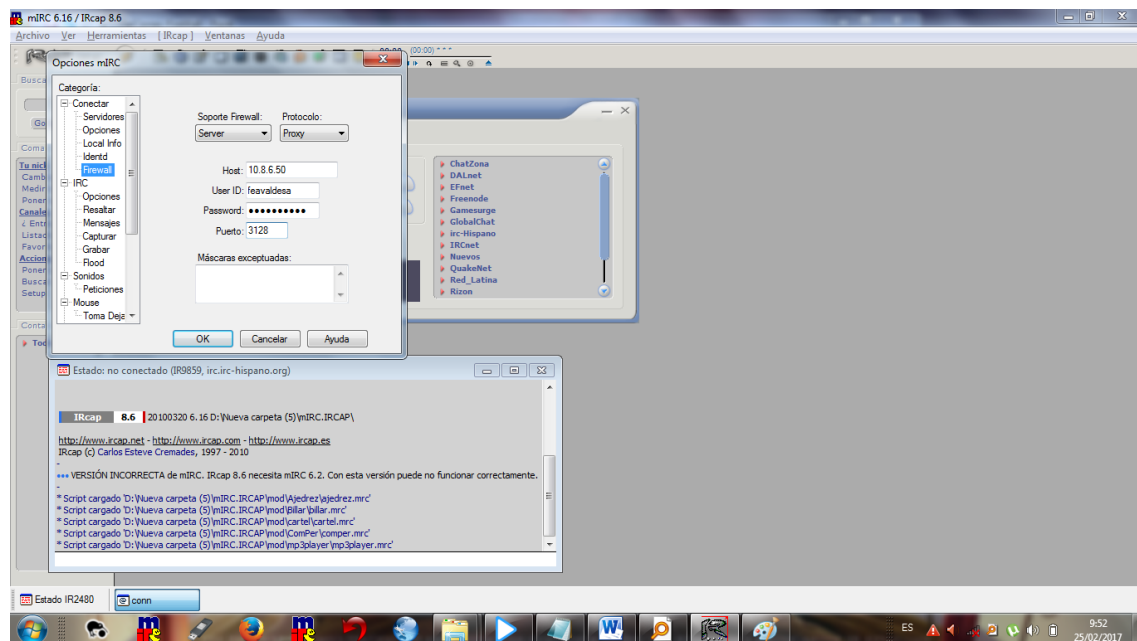
Paso 5- Ir a Opciones, y empezamos a configurar. Los datos de usuario, Mas claro creo, que el agua. Sustituir los datos que puse en la imagen por sus propios datos.



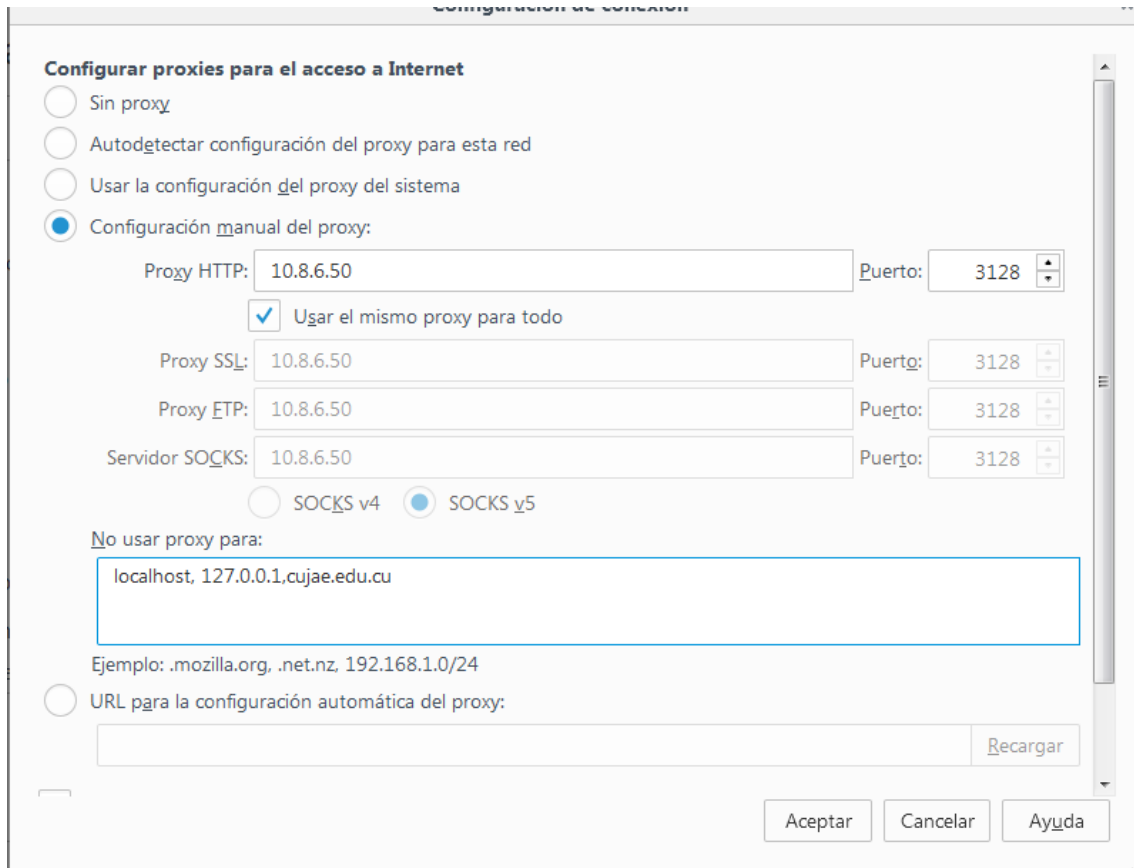
Paso 6- Luego esta es opcional, ya que yo la pre configure, es la propia configuración del servidor o sea orientando al programa a que servidor, y que puerto se va a conectar, en el mismo ponemos SERVIDOR: reverse1.upr.edu.cu y en PUERTO: 6667 o 443. Quedaría, igual que en la siguiente imagen. Y donde dice Password ponga la contraseña de usted, así se identificará de forma automática.



Paso 7- Atención este posiblemente sea el paso más complicado para muchos, pero nada del otro mundo si se fija bien foto x foto se le explica lo que debe hacer en caso que sea necesario. Debemos conocer que en algunas empresas o locales la conexión no se haría de forma directa, sino por medio de un firewall o algún otro tipo de pasarela intermedia. Si se lo sabe solo resta cambiar los datos de mi servidor por el de ustedes, al igual que el usuario, y la contraseña.

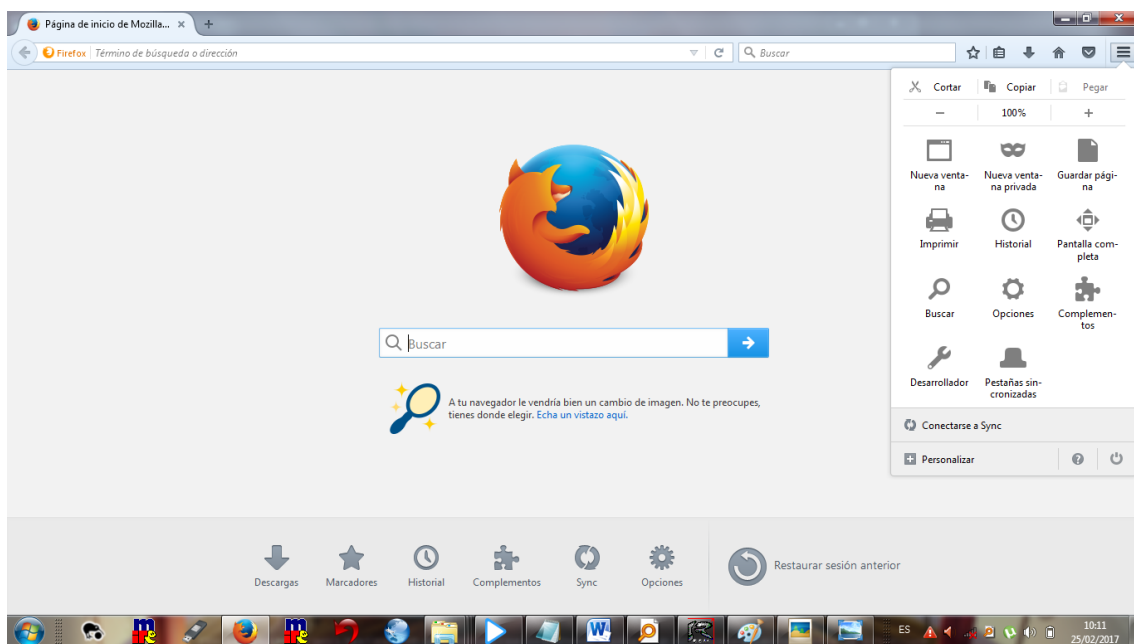


En caso de no saber de donde sacar los datos esos pregúntelo a alguien o siga los siguientes pasos, no se los explicare cada uno solamente ya que esta de forma detallada.

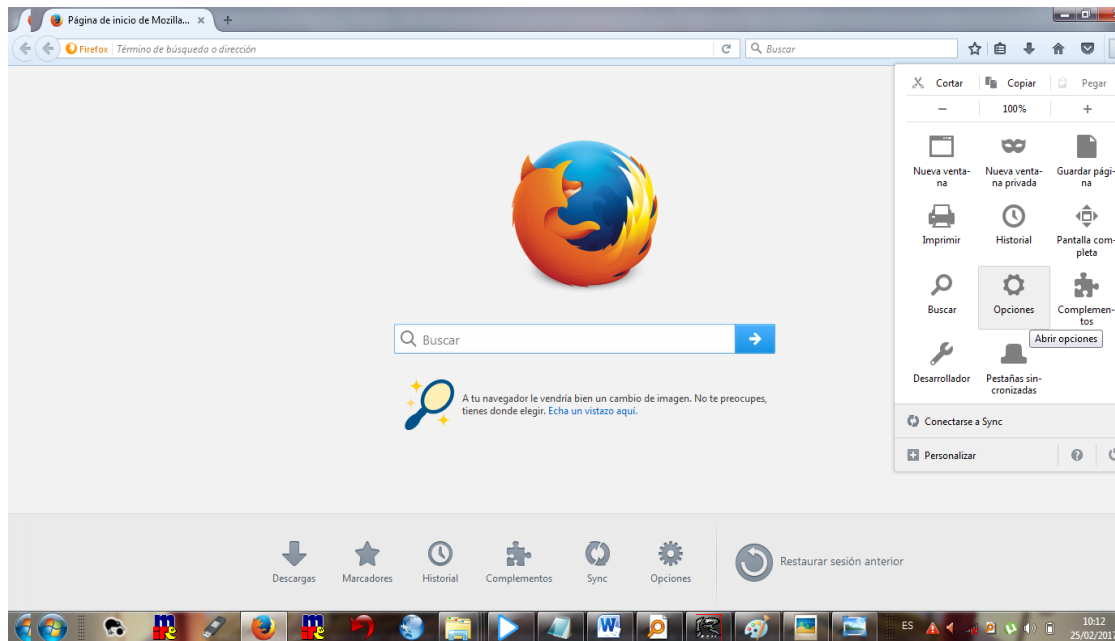


Y así es como se buscan los datos del proxy en un sencillo paso, nahh, solo bromeo con ustedes, pero a eso es a lo que queremos llegar.

## Herramientas



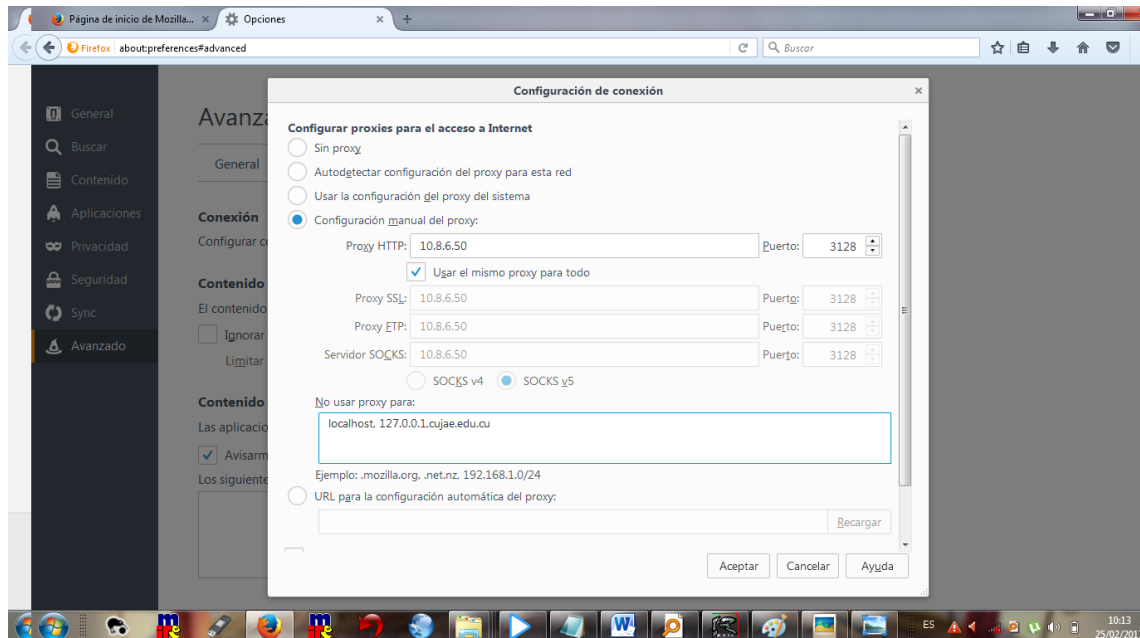
## Opciones



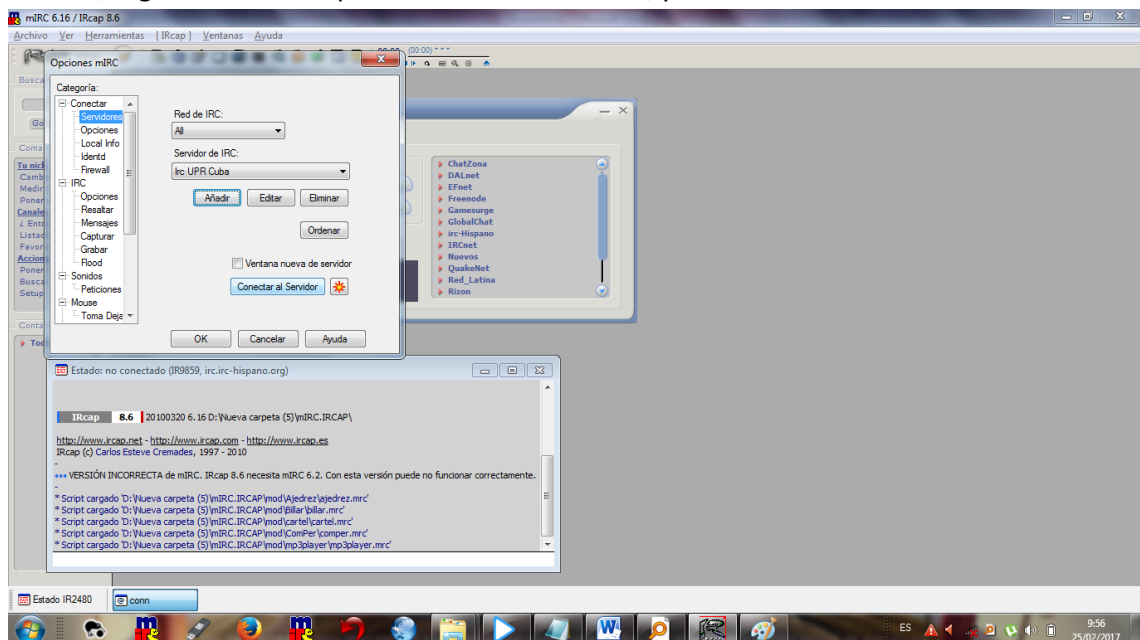
## Avanzado, Red y Configuración



Luego, esos números que resultan ahí debería ser el proxy que utilizará nuestro programa para poder conectarse más los datos adicionales de su usuario y contraseña que esos usted debe conocerlos, también aclarar para las personas que se conectan sin usar proxy, para conectarse en mIRC IRCAP debemos poner en vez de proxy donde dice NONE y ya estará resuelto su problema.



Ya una vez listas todas las configuraciones anteriores, ya debemos estar listos para arrancar a chatear, regresamos a este paso. Donde dice servidor, y damos Conectar a Servidor



Yo no me conecte porque en el momento que les hacía el tutorial no tenía ningún tipo de conexión pero, instantáneamente me iba a conectar de seguro. Bueno, si no les queda más duda, prueben y si se enredaron dejen su comentario o me pueden contactar mediante mi

correo electrónico [avaldesa@fecrd.cujae.edu.cu](mailto:avaldesa@fecrd.cujae.edu.cu) o [adonysva@nauta.cu](mailto:adonysva@nauta.cu) si se logra conectar al irc, hágamelo saber mediante las vías anteriores o por un privado en el chat (Kynoz) .